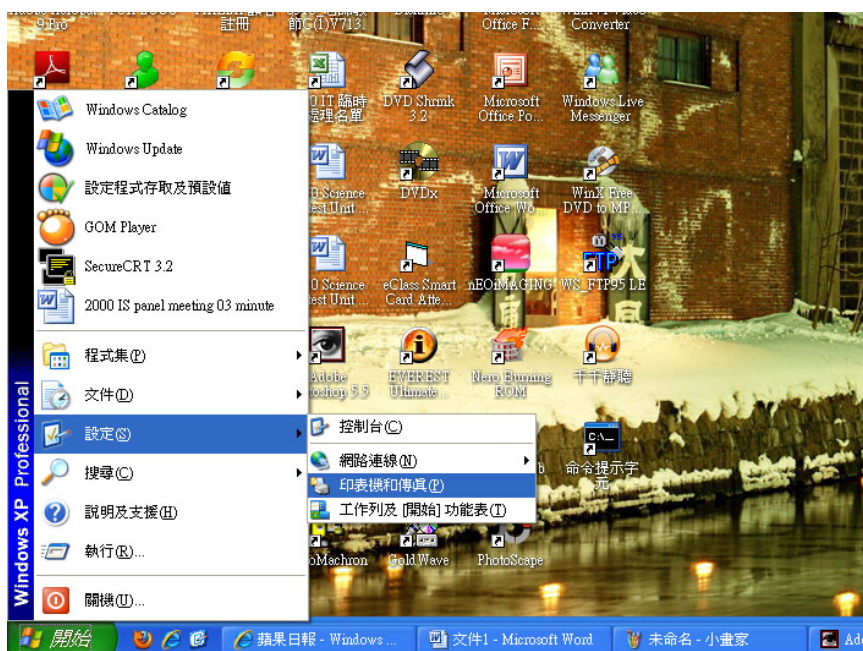


於 Microsoft Word 打印 F4A 長紙的小秘訣

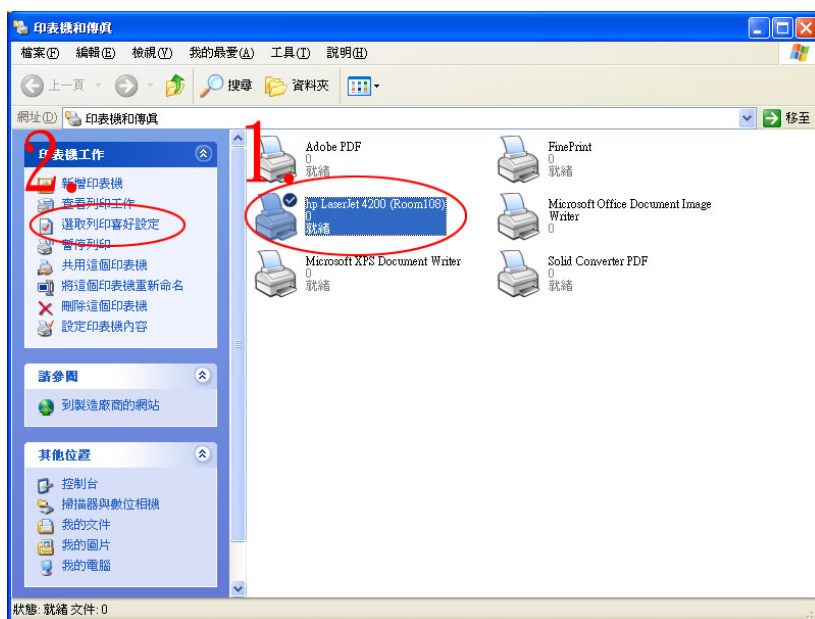
<< 本方法適用於 HP 鐳射打印機 >>

同事可能在使用鐳射打印機時會遇上打印出來的文字/圖畫過份貼近紙邊，或者紙張印到一半左近便卡住，這可能因為紙張的大小的設定出錯了。以下是紙張設定的小技巧，希望可以幫助同事減少列印帶來的麻煩，尤其列印試卷和測驗卷。

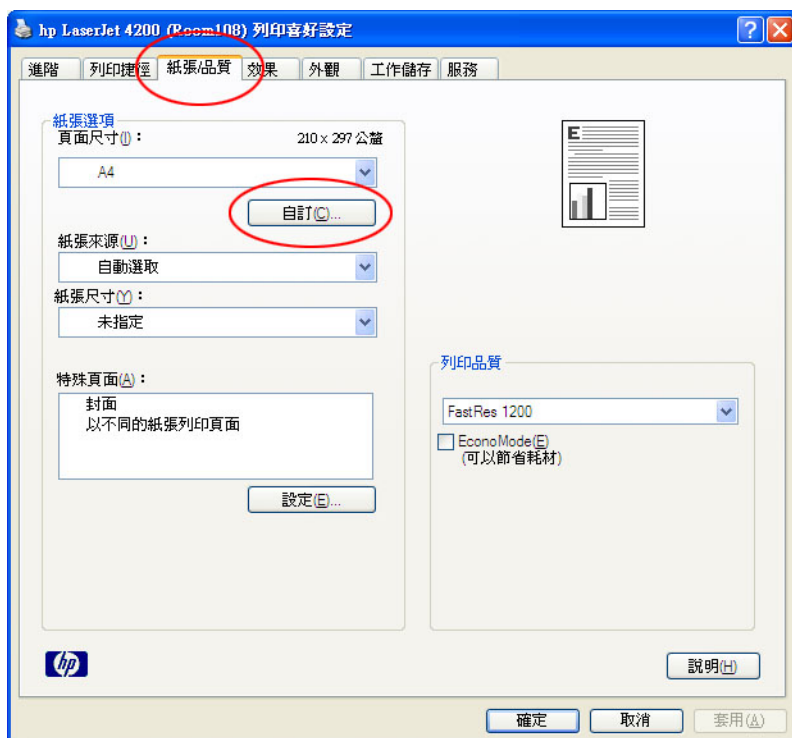
1. 以 Windows XP 為例，首先同事以系統管理員(administrator)身分登入，按「開始」→「設定」→「印表機和傳真」或者「開始」→「印表機和傳真」



2. 點選預設的印表機〔例如 HP LJ4200〕，於左面選單點選「選取列印喜好設定」



3. 於「紙張品質」中按「自訂」。



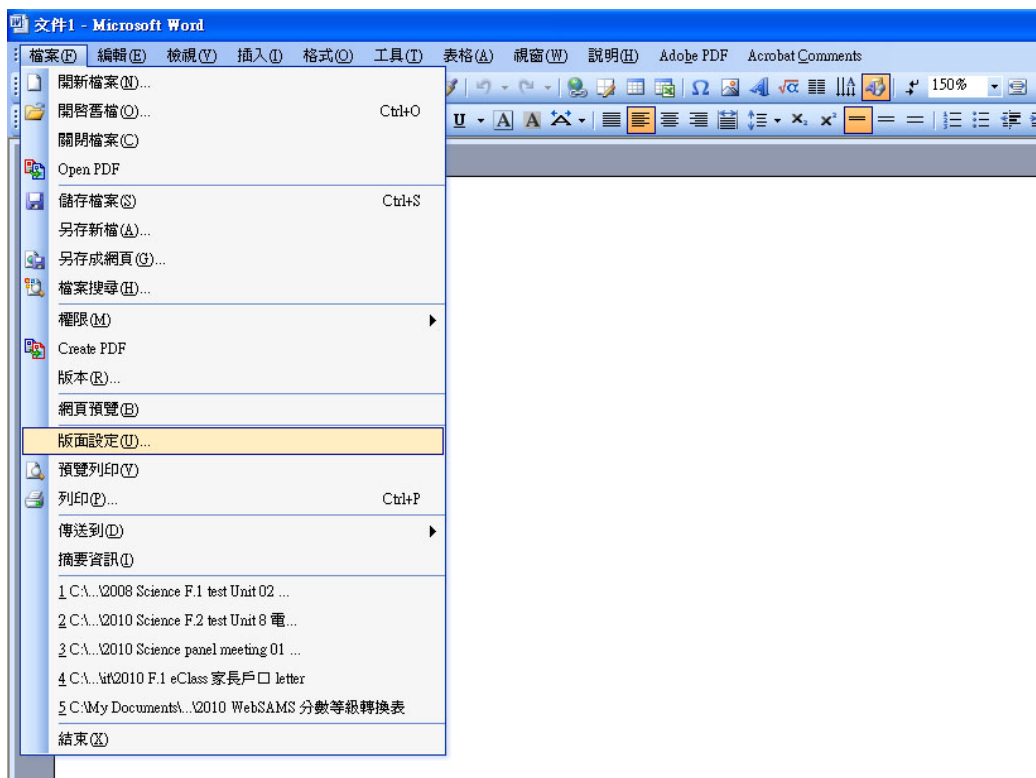
4. 學校的試卷紙張和 F4 紙長度其實並不是 LEGAL，而是稍短的 F4A，所以於單位先選取「英吋」寬度鍵入「8.5」，長度鍵入「13.5」。



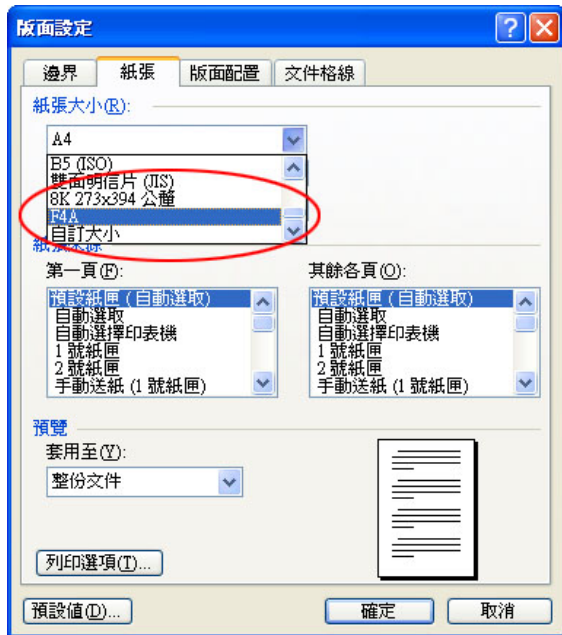
5. 為方便日後於 MS Word 中選紙，於名稱一欄中鍵入「F4A」然後按「儲存」，按「確定」數次後成功設定了。



6. 打開 MS WORD，功能表中點選「檔案」→「版面設定」



7. 「紙張」中的下拉選單會見到可以選「F4A」，按「確定」後 WORD 內紙的長寬設定可以完全對應打印機了。



* 注意：這個設定是源自打印機的，如果轉換了打印機，紙張大小便要重新再訂定了。